



2009年3月期(第12期)

# 中間決算説明会

2008年11月14日

株式会社バイ・テクノロジー

本資料に記載されている業績見通しは、将来の予測であり、リスクや不確定要素を含んだものです。実際の業績は、経済情勢をはじめ様々な要因により、見通しと異なる結果となりうることをご承知おき下さい。



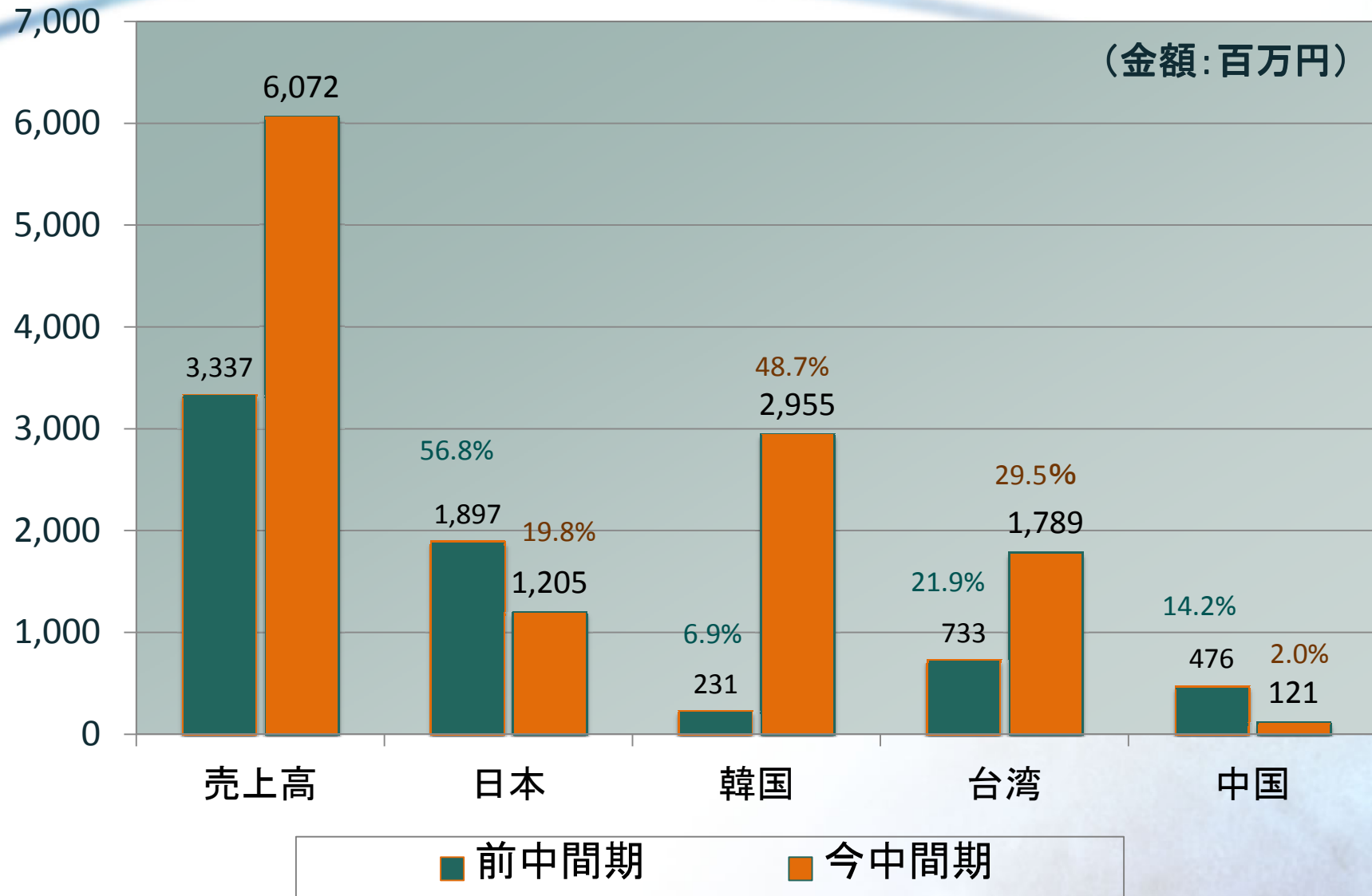
# 2009年3月期 中間決算概要

# 連結業績ハイライト(前年同期比)

(金額:百万円)

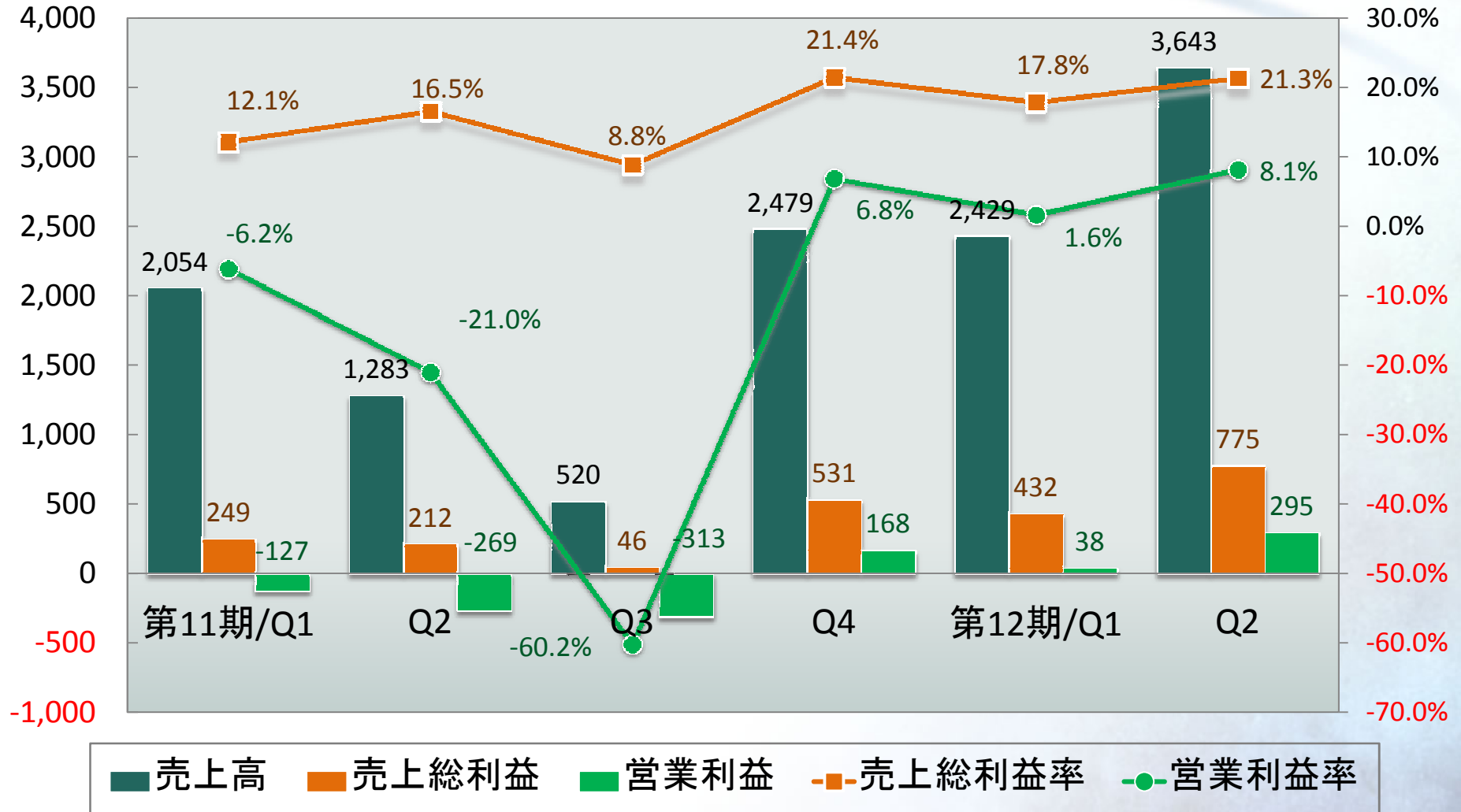
	前中間期		当中間期		増減率 (増減額)
	金額	構成比	金額	構成比	
売上高	3,337	100.0%	6,072	100.0%	82.0%
売上総利益	461	13.8%	1,207	19.9%	161.8%
営業利益	▲ 396	▲ 11.9%	333	5.5%	(+729)
経常利益	▲ 420	▲ 12.6%	316	5.2%	(+736)
当期純利益	▲ 298	▲ 8.9%	281	4.6%	(+579)

# 地域別連結売上高（前年同期比）



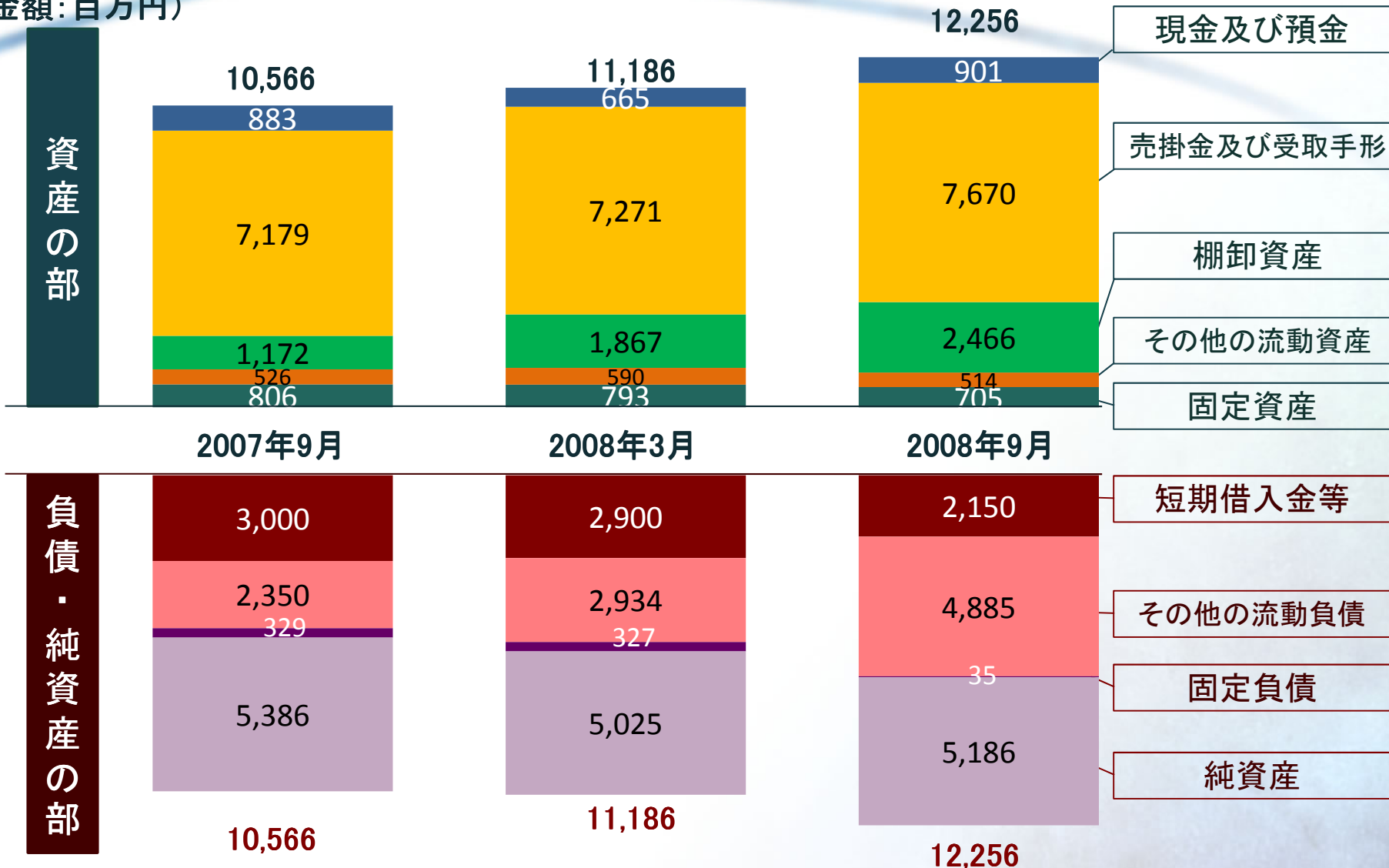
# 四半期毎連結売上高・利益推移

(百万円)



# 連結貸借対照表

(金額:百万円)



# 連結キャッシュフロー

		(金額:百万円)	07/09	08/03	08/09
期首現金及び現金同等物残高			1,170	1,170	473
営業活動による キャッシュ・フロー	税金等調整前純利益		▲ 379	▲ 614	356
	売上債権 (増加▲)		1,306	1,221	▲ 416
	在庫 (増加▲)		249	▲ 447	▲ 571
	仕入債務 (減少▲)		▲ 808	▲ 252	1,587
	その他		▲ 388	▲ 212	154
			▲ 20	▲ 304	1,110
投資活動によるキャッシュ・フロー			▲ 554	▲ 611	▲ 55
財務活動による キャッシュ・フロー	借入		17,200	31,800	13,800
	返済		▲ 17,255	▲ 31,450	▲ 14,550
	その他		▲ 2	▲ 61	▲ 56
			▲ 26	289	▲ 806
現金及び現金同等物に係わる換算差額			0	▲ 70	▲ 14
現金及び現金同等物の増減額			▲ 601	▲ 697	232
期末現金及び現金同等物残高			569	473	705

# 主な販売費及び一般管理費

873 (金額:百万円)

857

人件費

研究開発費

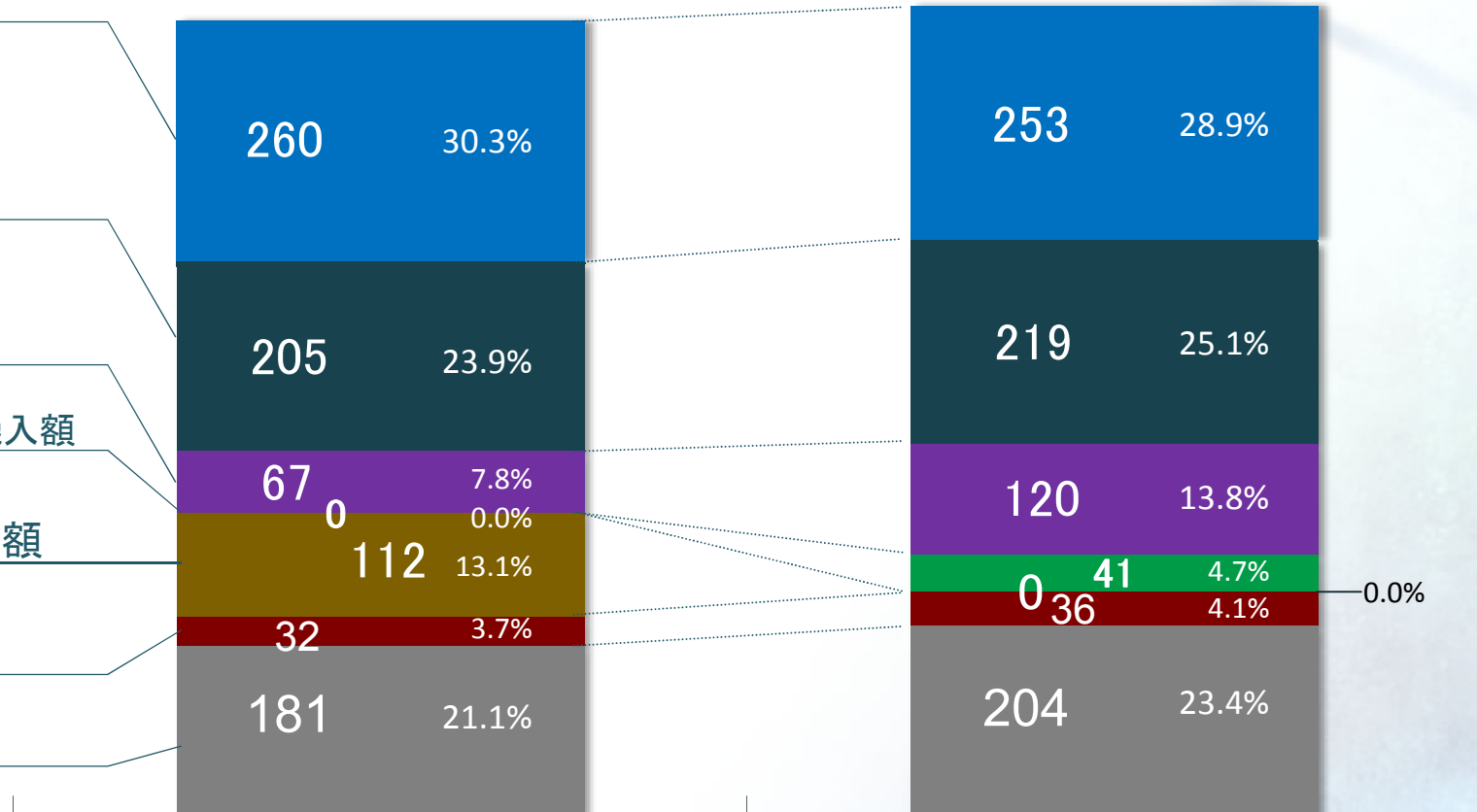
発送費

製品保証引当金繰入額

貸倒引当金繰入額

旅費交通費

その他

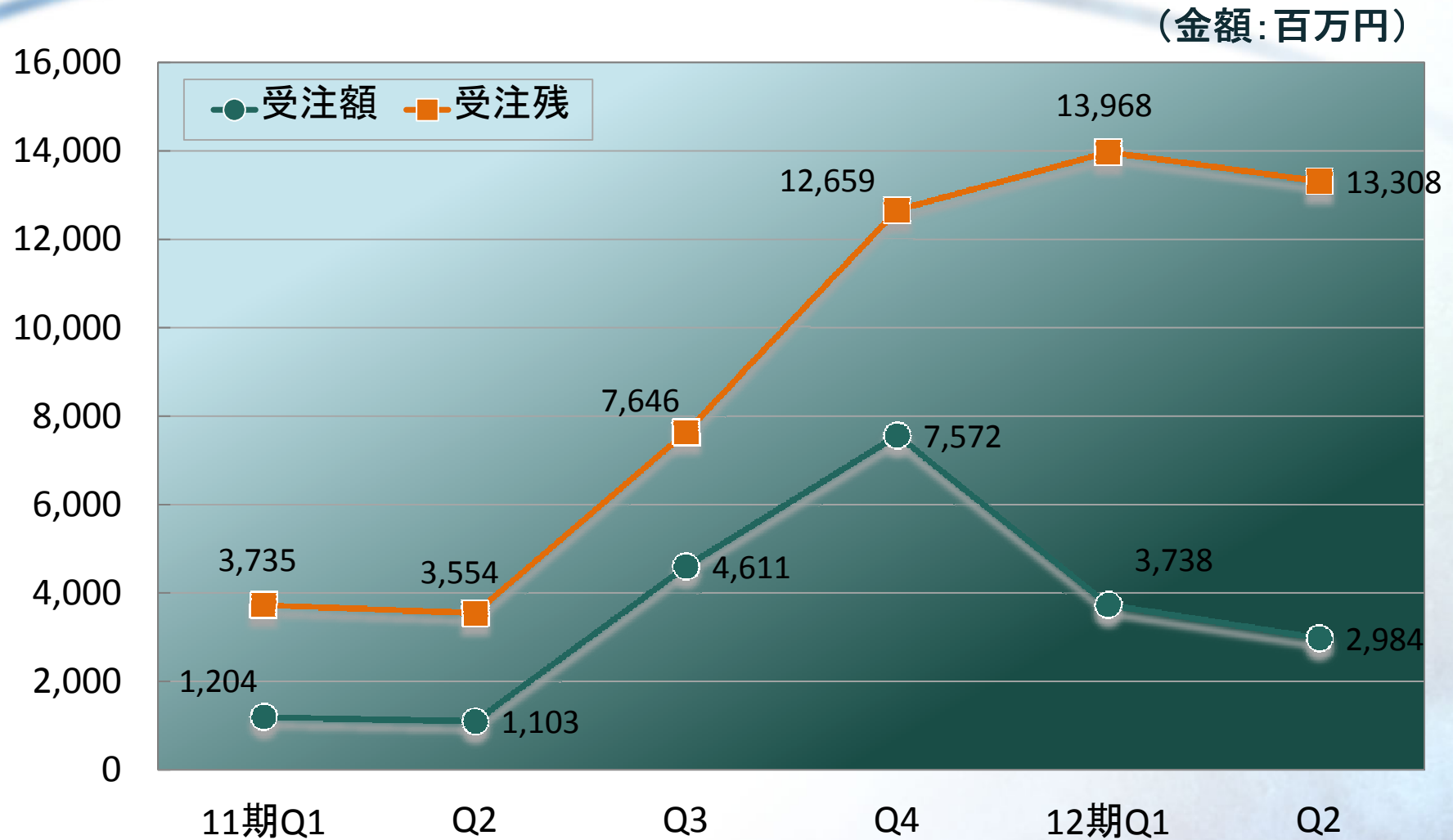


前中間期

当中間期



# 受注残・受注額推移





# 通期業績見通し

# 通期連結業績予想

	前期実績		今期予想				増減率 (増減額)
			上期実績		通期予想		
	金額	構成比	金額	構成比	金額	構成比	
売上高	6,336	100.0%	6,072	100.0%	14,700	100.0%	132.0%
営業利益	▲ 541	▲ 8.5%	333	5.5%	850	5.8%	(+1,391)
経常利益	▲ 584	▲ 9.2%	316	5.2%	750	5.1%	(+1,334)
当期純利益	▲ 196	▲ 7.8%	281	4.6%	600	4.1%	(+796)